

Présentation des ressources concernant l'enseignement supérieur



**RÉPUBLIQUE
FRANÇAISE**

*Liberté
Égalité
Fraternité*

| Centre d'information et d'orientation d'Etat
Versailles/Saint-Cyr

Se renseigner :

- La documentation du CDI et sur onisep.fr
- Plateforme Avenir
- Les sites des établissements supérieurs
- Parcoursup.gouv.fr
- Les salons, forums et Journées portes ouvertes
- Les permanences Psy EN au lycée : prise de RDV au CDI
 - ❑ Mme Gabélus-Beaugeard : le lundi (1sem/2), mardi après-midi
 - ❑ Mme Heurtebize : le vendredi

La lettre du CIO

N'hésitez pas à vous abonner sur le site du CIO de Versailles-Saint-Cyr:

<https://www.ac-versailles.fr/cio-versailles-saint-cyr>

Informations actualisées en Orientation chaque mois. Soyez toujours au courant des dates clefs et des salons, des « chats », MOOCs ou des nouvelles formations!

Inscriptions

Pour s'inscrire dans l'enseignement supérieur, deux cas de figure: soit la formation visée fait partie du portail **Parcoursup**, soit elle relève d'une procédure spécifique hors portail **Parcoursup**.

Impératif: Respecter les dates indiquées.

Ouverture du site : 17 décembre 2025 pour s'informer.

Parcoursup

Pour **Parcoursup**, les étapes incontournables :

1. 19 janvier au 12 mars 2026 : saisir les vœux sur dossier électronique
2. Ne pas classer les vœux. Un projet motivé sera à envoyer pour le 01 avril, pour chacun des vœux demandés.
3. A partir de fin mai, consulter les propositions d'admission, **Valider** et s'inscrire après les résultats au bac.

Se reporter à la brochure dès le mois de décembre

**L'université dispense des formations
générales et professionnelles.
Elle prépare aussi aux études de santé.**



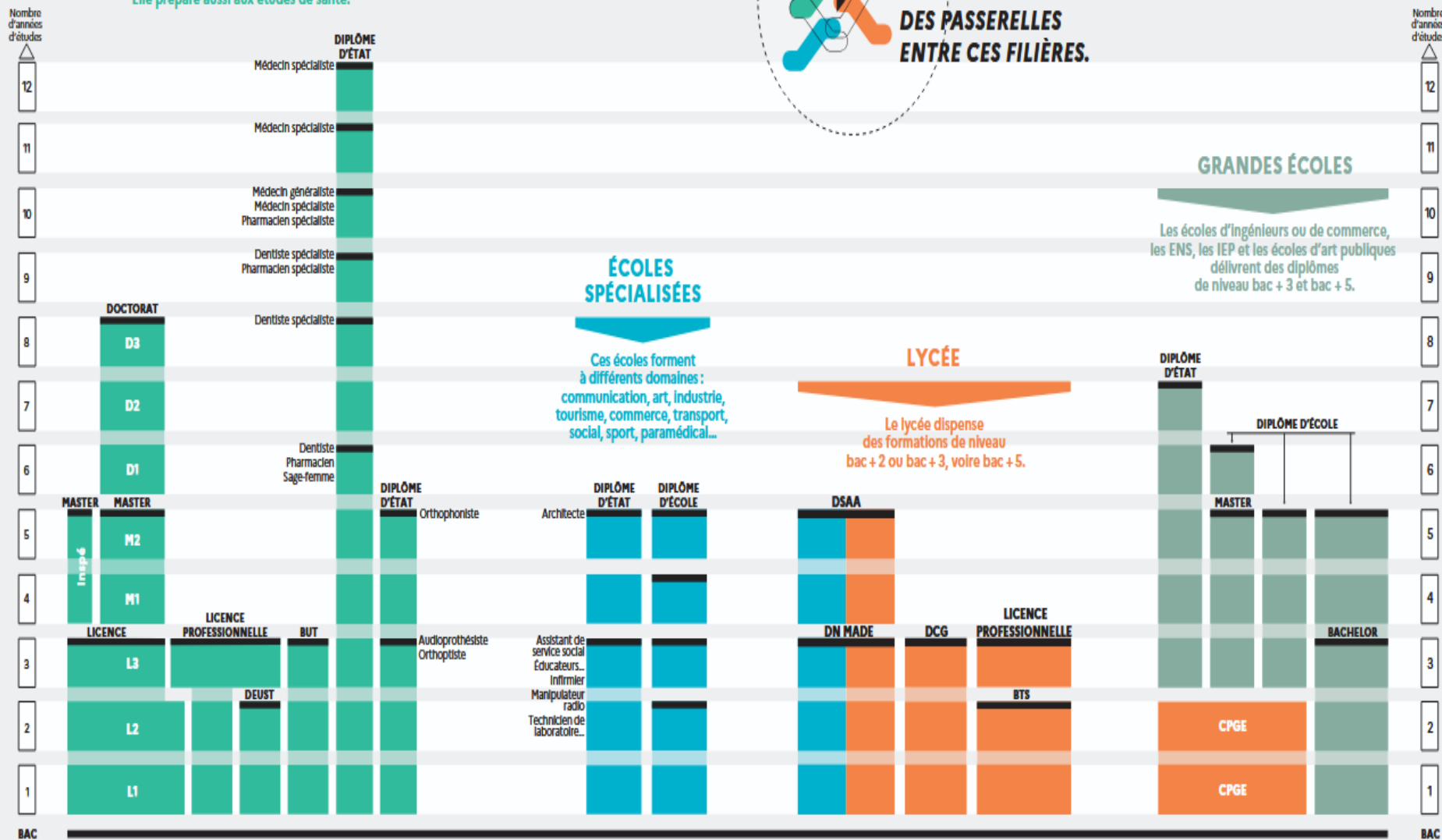
Les écoles d'ingénieurs ou de commerce, les ENS, les IEP et les écoles d'art publiques délivrent des diplômes de niveau bac + 3 et bac + 5.

ÉCOLES SPÉCIALISÉES

Ces écoles forment
à différents domaines :
communication, art, industrie,
tourisme, commerce, transport,
social, sport, paramédical...

LYCÉE

**Le lycée dispense
des formations de niveau
bac + 2 ou bac + 3, voire bac + 5.**



Les CPGE

- **Classes préparatoires Scientifiques et technologiques**

vers une grande école d'ingénieurs,
vers les carrières de l'enseignement,
vers les grandes écoles d'agronomie,
de chimie et les écoles vétérinaires.

Classes préparatoires scientifiques

⇒ les différents types de classes prépas en 1^{ère} année

- ⇒ **MPSI** Mathématiques, physique et sciences de l'ingénieur
- ⇒ **PCSI** Physique, chimie et sciences de l'ingénieur
- ⇒ **PTSI** Physique, technologie et sciences de l'ingénieur
- ⇒ **BCPST- Vét** Biologie, chimie, physique et sciences de la terre
- ⇒ **MPII** Mathématiques, physique, ingénierie et informatique

Objectif : concours d'entrée dans les écoles d'ingénieurs et les grandes écoles scientifiques

Les CPGE

- **Classes préparatoires littéraires:**
 - **Lettres et Sciences Sociales**
 - **ENS lettres**
 - **Chartes**
 - **Saint-Cyr lettres**

Vers les carrières de l'enseignement(ENS),

BEL: Banque d'Epreuves Littéraires, les grandes écoles de commerce, les IEP(Instituts d'études politiques),

Sciences Po Paris (à bac+3),

Les écoles de journalisme et de communication et traduction et interprétariat...

Les CPGE

- Classes préparatoires Economiques et Commerciales, voie générale (ECG)

Vers les grandes écoles de commerce, (parisiennes: BCE, concours Ecricome...),

Vers les IEP(Instituts d'études politiques),

Sciences Po Paris (à bac+3),

Les écoles de journalisme et de communication,

Les carrières de l'enseignement et de la recherche.

Les CPGE

- Classes préparatoires ENS Rennes (D1) et ENS Paris Saclay (D2)

Option Droit Gestion (D1) ou option Eco gestion (D2)

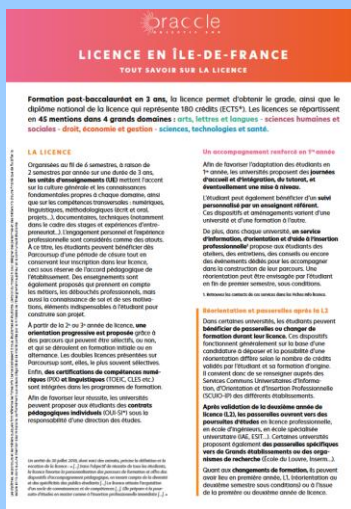
Vers les carrières de la fonction publique,

Vers la recherche en sciences économiques et sociales,

Vers les grandes écoles de commerce et les instituts d'études économiques.

Les études universitaires

- 3 grades: Licence, Master, Doctorat
- Parcours à construire par semestres
- Pour développer l'autonomie et la curiosité intellectuelle, qualités appréciées des employeurs.
- Accès de préférence en rapport avec son bac.
- Accès sélectif sur dossier, et/ou avec tests pour certaines formations.



Les études universitaires

1 formation + 1 lieu = 1 vœu sur Parcoursup

• Quelques exemples de licences:

- Domaine Sciences et Technologies: différentes mentions
 - Physique,
 - Biologie,
 - MIASS
 - Sciences de l'ingénieur
- Domaine Sciences Economiques et de gestion
 - Economie,
 - gestion,
 - droit...
- Domaine de la santé
 - Médecine/Odontologie/Maieutique/Pharmacie/Kinésithérapie

Les études universitaires

- De plus en plus de doubles licences ou de formations sur deux domaines (sélection !!):
 - Lettres modernes/ Sciences
 - Droit et langues
 - Philosophie/Sciences
 - Histoire / Sciences politiques
 - Histoire/Sciences
 - Musique et musicologie/ CRR et CNSMDP

Les BUT et BTS

1 vœu sur Parcoursup mais jusqu' à 10 lieux max. par type de formation.

Bachelor Universitaire de technologie:

- Formation en 3 ans
- Admission sur dossier (éventuellement entretiens et tests)
- Priorité aux bacs technologiques

Quelques exemples:

- BUT Génie thermique
- BUT Génie civil
- BUT Mesures physiques
- BUT Techniques de commercialisation
- BUT Génie électronique informatique industrielle
- BUT Carrières juridiques
- BUT Carrières sociales...

Brevet de technicien supérieur :

- Formation très spécialisée
- Enseignement général et technologique

Quelques exemples:

- BTS Comptabilité/ Commerce international
- BTS Hôtellerie-restauration/Tourisme
- BTS Transport logistique/Audiovisuel...

Les Instituts d'Études Politiques(IEP)

1 vœu sur Parcoursup pour 2 campus uniquement hors réseau

- IEP de Paris (Sciences Po Paris) :

Journée Portes Ouvertes virtuelle: le 29 novembre 2025

- 10 IEP rattachés à des Universités:

- Saint-Germain-en-Laye, Aix-en-Provence, Lille, Lyon, Rennes, Strasbourg et Toulouse (1200 places:

Concours commun reseau-scpo.fr le 25 avril 2026

- Grenoble

- Bordeaux

- Fontainebleau (77)

Les Instituts d'Etudes Politiques(IEP)

**Obtention Masters professionnels ou recherche
Et/ou
Diplôme d'IEP valant grade de Master**

2 ans de spécialisation	4 ^{ème} et 5 ^{ème} années: Spécialisation dans de nombreux domaines (affaires internationales, gestion des entreprises, communication, administration publique, etc...)
3 ans de formation généraliste	3 ^{ème} année: Année de mobilité à l'étranger (études ou stage)
	2 ^{ème} année: Poursuite du tronc commun + cours optionnels
	1 ^{ère} année: tronc commun en science politique, sociologie, histoire, droit, géographie, langues, relations internationales, économie

Université Dauphine-PSL

Parcoursup

Mention Mathématiques, Informatique

Tronc commun la première année

2 spécialisations à partir de la 2^{ème} année:

- Mathématiques économie
- Mathématiques informatique

Mentions Sciences des organisations

Tronc commun les deux premières années

4 spécialisations en 3^{ème} année:

- Gestion
- Economie appliquée
- Sciences sociales
- Droit

Les écoles d'ingénieurs

Après-bac en 5 ans (LISTE NON EXHAUSTIVE)

- **Prépas intégrées**

- Concours GEIPI-POLYTECH: 35 écoles d'ingénieurs publiques (dont les ENI)
- Concours AVENIR BAC : 7 écoles privées
- Concours Puissance ALPHA: 19 écoles privées
- Concours ADVANCE Postbac : 4 écoles privées
- ...

- **Cycle ingénieur en 5 ans**

- Concours GROUPE INSA: Ingénieurs généralistes (7 écoles publiques) et 5 établissements partenaires + 1^{er} cycle délocalisé en Martinique.
- Concours UT POST-BAC : 3 Universités de technologie (UTC-UTBM-UTT publiques)
- Concours France Agro 3 : Ingénieur agronome (3 écoles privées)
-

- **Les cycles préparatoires:**

- Les cycles préparatoires polytechniques **CPP (prépa des INP)**: 40 écoles
- Les cycles préparatoires intégrés **CPI**: 20 écoles de chimie
- Les cycles préparatoires universitaires **PEIP (Parcours des écoles d'ingénieurs Polytech)**: cours universitaires renforcés par une préparation pour intégrer une école d'ingénieurs universitaire. 16 écoles
- Le cycle préparatoire de Bordeaux **CPBX**: 9 écoles
- Concours propres....

Les écoles de commerce après-bac:

Concours communs

- Concours ACCES: 3 écoles généralistes
- Concours SESAME: Ecoles à vocation internationale/ stages longs à l'étranger. 14 écoles.
- Concours ECRICOME BACHELOR : 3 écoles
- Concours BACHELOR EGC Business School: 22 écoles
- Concours d'écoles: Attention au statut de l'école/ Diplôme reconnu ou non par l'Education Nationale et les modalités d'inscription.

Ecoles spécialisées: exemples

Et aussi sur Parcoursup:

- Ecoles paramédicales et sociales (orthophonistes, orthoptistes, infirmiers, éducateurs...)
 - Ecoles des Beaux Arts
 - Ecoles d'Architecture
 - Ecole du Louvre
 - Ecoles Vétérinaires
-
- Aller aux Portes Ouvertes et au Salon Postbac du 09 au 10 janvier 2026 (Grande Halle de la Vilette, Paris 19)

ATTENTION !!! Diaporama fait en novembre 2025 des modifications sont à prévoir consulter le site Parcoursup en janvier 2026z.

Etudes artistiques

DN MADE (diplôme National des métiers d'art et du Design) nombreuses mentions : animation, espace, évènement, graphisme, livres, mode, numérique, spectacle.....

Inscription sur **Parcoursup**
sur dossier scolaire + « Book ».

Etudes artistiques

Ecole des Beaux Arts: Nationales, régionales ou municipales.

Vers le **Diplôme National d'Arts et Techniques(DNAT)** à bac+3, en design d'espace, design graphique ou design de produit.

Vers le **Diplôme National Supérieur d'Expression Plastique(DNSEP)** à bac +5. Options Art, communication ou Design.

Ecoles Nationales Supérieures d'Art: Arts-Déco et les Ateliers. Très renommées et très sélectives.

Ecoles spécialisées privées: S'assurer de la qualité de la formation et du diplôme délivré.

Conservatoires: Pôle supérieur d'enseignement artistique (musique, art dramatique et danse)

Licence à l'Université: Beaucoup de théorie pour préparer les étudiants à l'enseignement, au managment et à la recherche.

Quelques exemples de licences: Arts du spectacle, Arts plastiques, Cinéma, Etudes théâtrales, Musicologie...