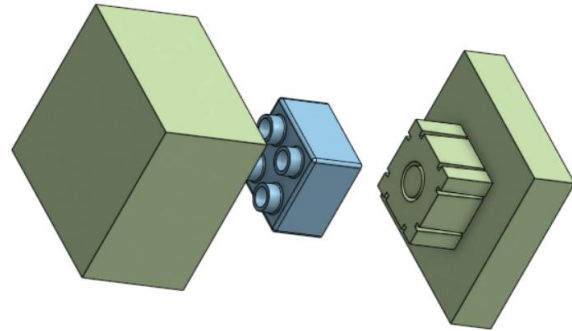


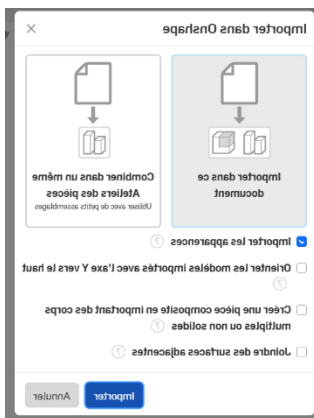
Objectifs :

- Concevoir un moule pour obtenir une pièce par extrusion plastique
- Indiquer, sur une mise en plan, le plan de joint, le sens de démoulage la cotation des 2 parties du moule.



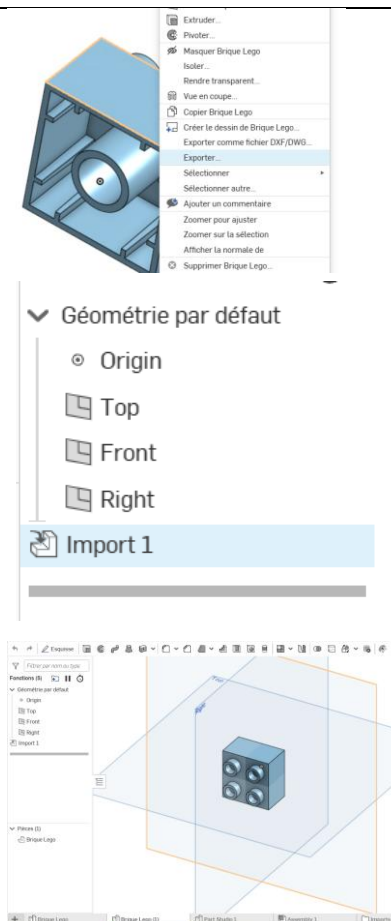
Faire un clic droit sur votre brique et cliquez sur exporter.

En bas à gauche de votre écran, cliquez sur le +, puis sur importer.
Allez chercher votre brique Lego dans téléchargements.




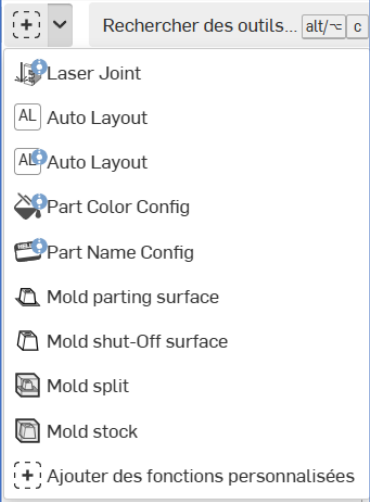
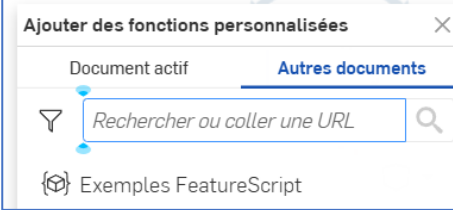
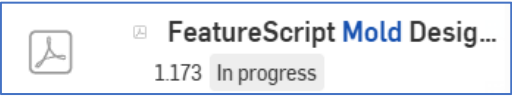

Cliquer en bas de votre écran sur le nouvel onglet créé (il porte le nom de votre pièce importée).

Votre arbre de construction doit comporter 1 élément importé (et rien d'autre)




Ajout des outils de moulage dans votre barre d'outils :





<p>1</p>	<p>Pour ajouter les outils de moulage, il faut cliquer sur le , en haut de votre écran, puis sur « Ajouter des fonctions personnalisées »</p>	
	<p>Après avoir cliqué sur « Ajouter des fonctions personnalisées », il faut cliquer sur « Exemples Feature Script »</p>	
<p>1</p>	<p>Écrire « mold » dans la barre de recherche (« mold » signifie « moule »).</p> <p>Cliquer sur « Feature Script Mold Design »</p> <p>4 outils de moulage apparaissent sur votre écran :</p>	 


Vous devez cliquer sur chaque fonction pour insérer les outils dans votre barre d'outils

Vos outils de moulage apparaissent dans le menu déroulant  en haut de votre écran.



 **Mold stock** : pour créer le brut

 **Mold shut-Off surface** : pour créer les surfaces de séparation entre les parties du moule et entre le moule et la pièce

 **Mold parting surface** : pour gérer le plan de joint

 **Mold split** : pour séparer le moule en différentes parties

Création du moule

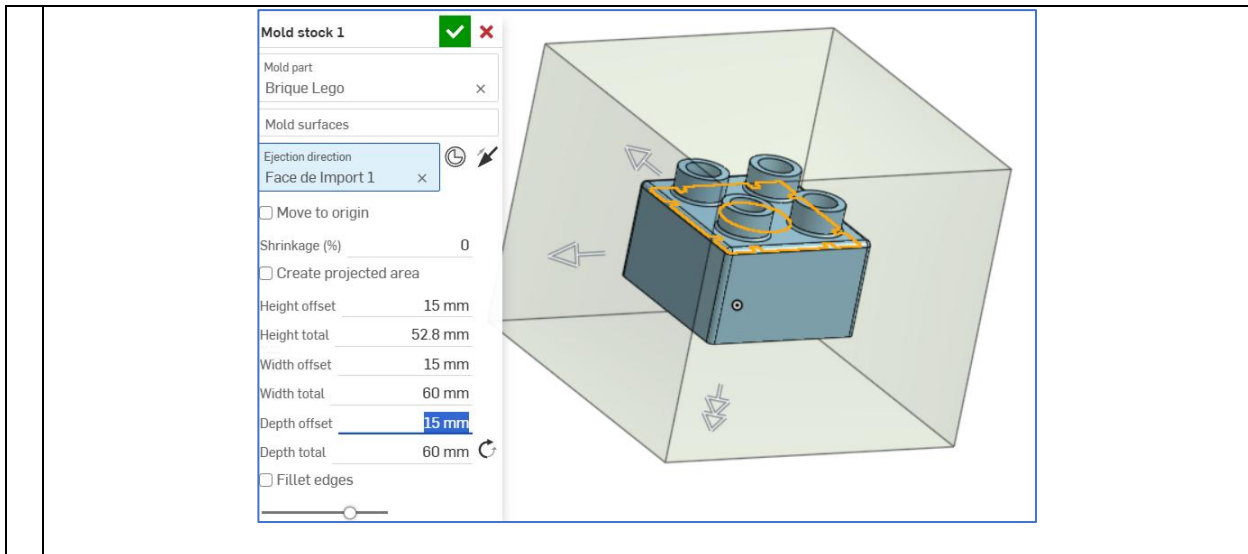
1.

Cliquer sur  **Mold stock**

Dans « Mold part » : cliquez sur votre pièce

Dans « Ejection direction » cliquez sur le fond de votre pièce

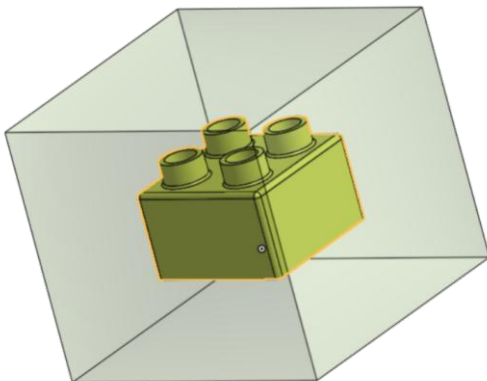
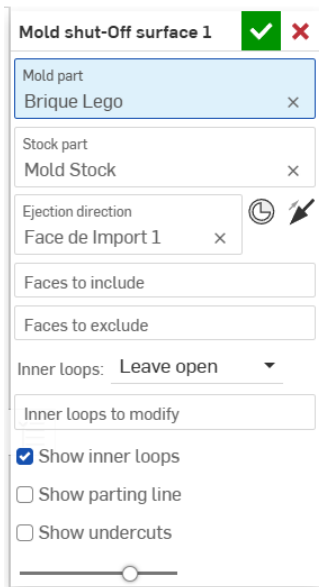
Dans « Height offset », « Width offset » et « Depth offset » indiquez 15 mm



2.

Génération de la surface d'empreinte

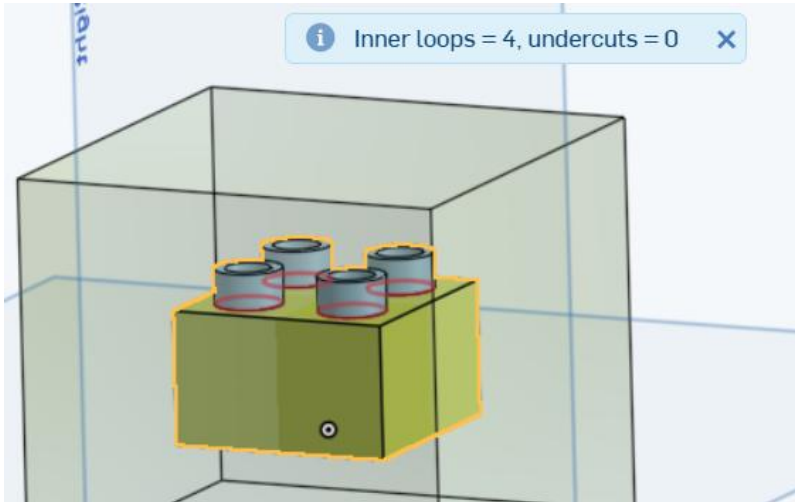
 Mold shut-Off surface



Vous devez voir ce message :

i Inner loops = 0, undercuts = 0 **x**

Si vous n'avez pas ce message c'est que vos surfaces de dépouille sont dans le mauvais sens.



Il vous faut alors modifier votre pièce, puis l'exporter, l'importer dans un nouvel onglet et recréer votre moule.

3.

Génération du plan de joint **Mold parting surface**

Le plan de joint est la surface de séparation des parties du moule.

Mold parting surface 1 **x**

Stock part
Mold Stock **x**

Shut-off surfaces
Mold Shut-Off Surface **x**

Ejection direction
Face de Import 1 **x**

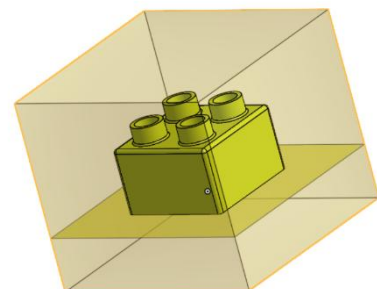
Default type **Extrude**

Edges to modify

Interlock



Cliquer sur extrude, puis validez.



4.

Mold split

Découpage du moule en empreinte et noyau

Mold split 1

Mold part
Brique Lego

Stock part
Mold Stock

Parting surfaces
Mold Shut-Off Surface

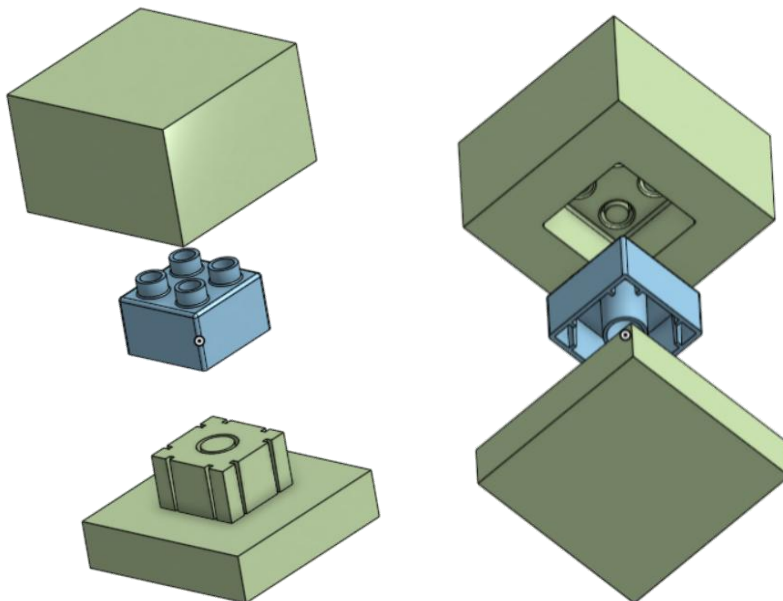
Keep parting surfaces

Exploded view

Explode direction
Face de Import 1

Distance

Afficher une vue explosée avec une distance de 50 mm



Réalisez le dessin d'ensemble du moule.