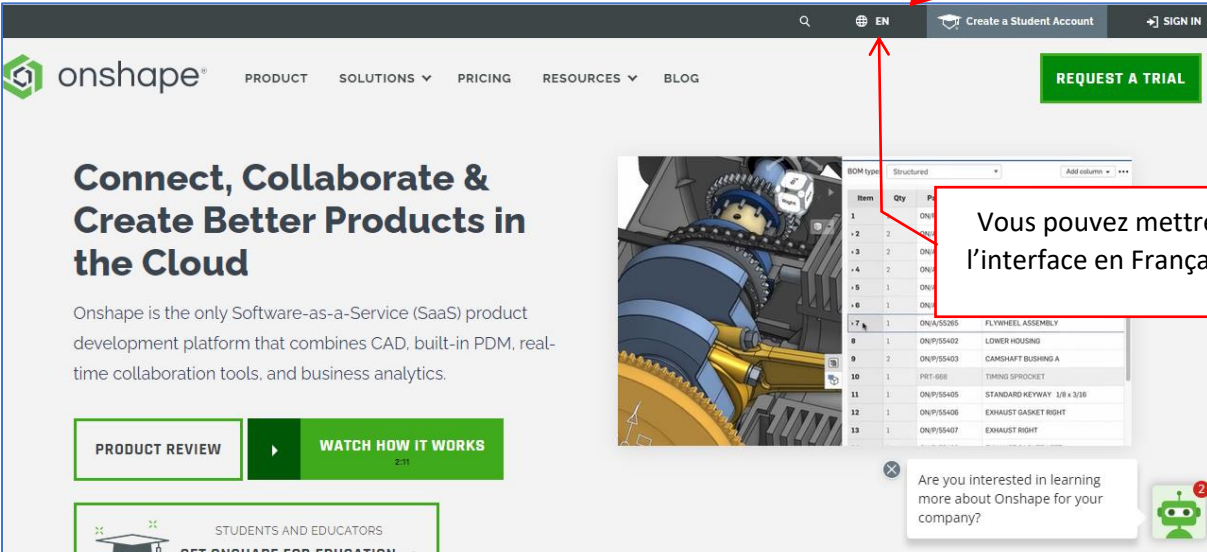


Création d'un compte étudiant

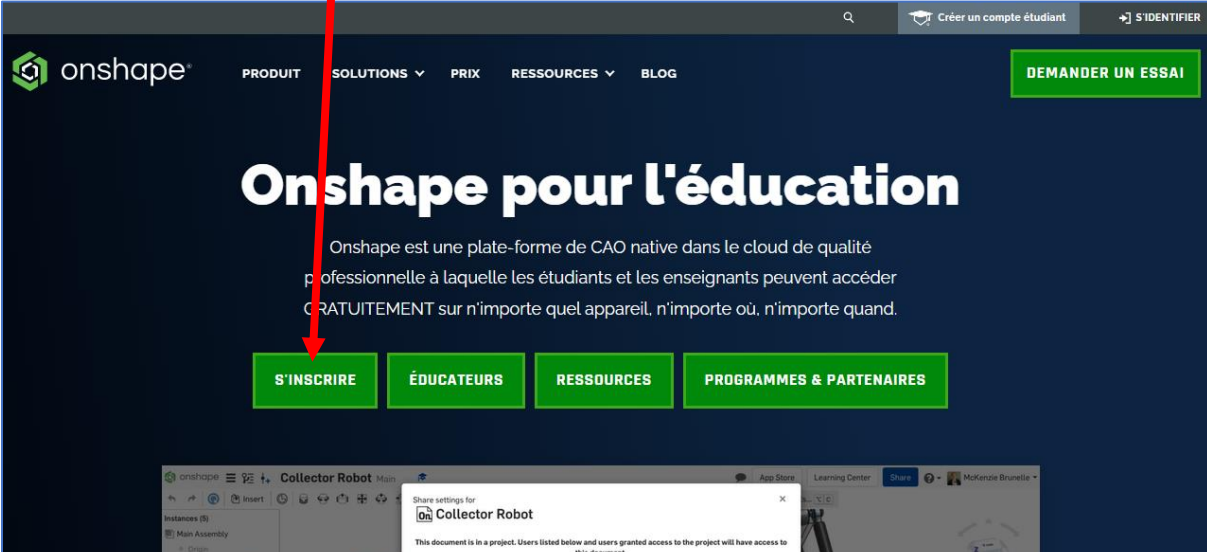
1. Vous devez vous créer un compte à l'adresse suivante
<https://cad.onshape.com/signin>

2. Cliquez sur « **Create a student account** »



The screenshot shows the Onshape website homepage. A red arrow points from the text above to the 'Create a Student Account' button in the top right corner. A red callout box with the text 'Vous pouvez mettre l'interface en Français' points to the language dropdown menu in the top right corner, which is currently set to 'EN'.

3. Cliquez sur « **s'inscrire** »



The screenshot shows the 'Onshape pour l'éducation' page. A red arrow points from the text above to the 'S'INSCRIRE' button in the bottom navigation bar. The page features the heading 'Onshape pour l'éducation' and a sub-heading 'Onshape est une plate-forme de CAO native dans le cloud de qualité professionnelle à laquelle les étudiants et les enseignants peuvent accéder GRATUITEMENT sur n'importe quel appareil, n'importe où, n'importe quand.' Below this, there are four buttons: 'S'INSCRIRE', 'ÉDUCATEURS', 'RESSOURCES', and 'PROGRAMMES & PARTENAIRES'.

4. Complétez le formulaire avec une adresse mail valide pour pouvoir activer votre compte :

Inscrivez-vous à Onshape pour les étudiants et les enseignants

Prénom *


Nom *

Courriel *


Vous êtes étudiant ou enseignant ? *

Niveau scolaire *

* Je reconnais que mes données personnelles seront traitées conformément à la politique de [confidentialité](#) d'Onshape. PTC n'utilisera pas les adresses e-mail des étudiants à des fins de marketing.



We are sending your activation email to you now.



Please wait (this should take only a minute).

5. Cliquez sur le lien envoyé par mail.

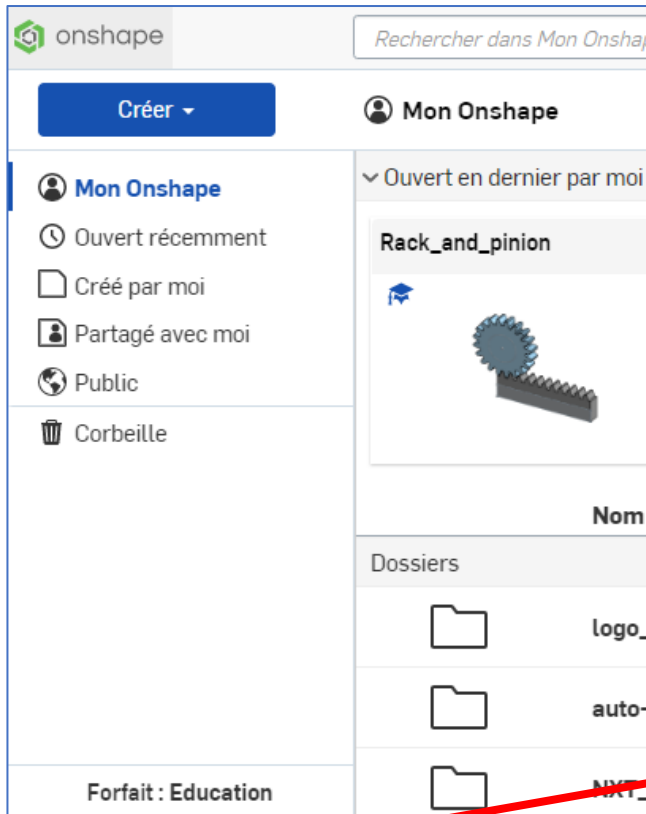
Bienvenue dans Onshape!

Votre compte est prêt. Cliquez sur le bouton ci-dessous pour définir votre mot de passe et activer votre compte.

ACTIVER VOTRE COMPTE

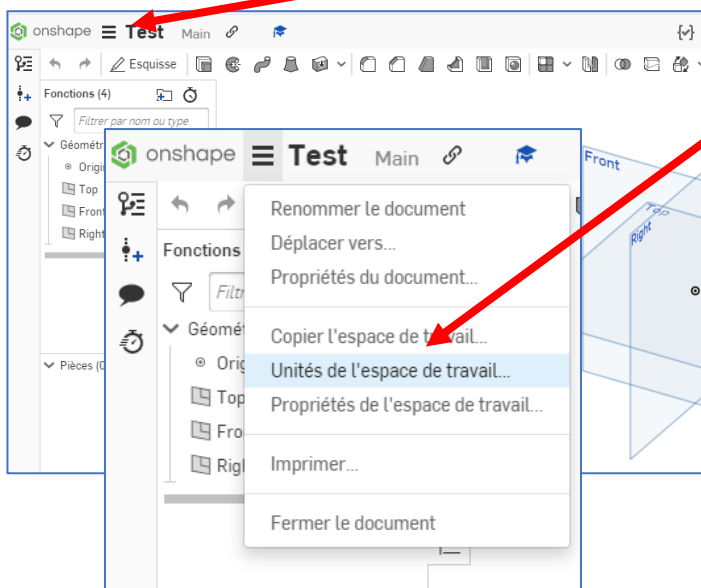
6. Choisissez judicieusement votre mot de passe pour ne pas l'oublier.

Paramétrage du compte



Cliquez sur « Créer » pour commencer à dessiner

Si les dimensions ne s'affichent pas en millimètres, cliquez sur les 3 barres horizontales



Sélectionnez « Unités de l'espace de travail »

Sélectionnez « Millimeter »

