

Exercice 1

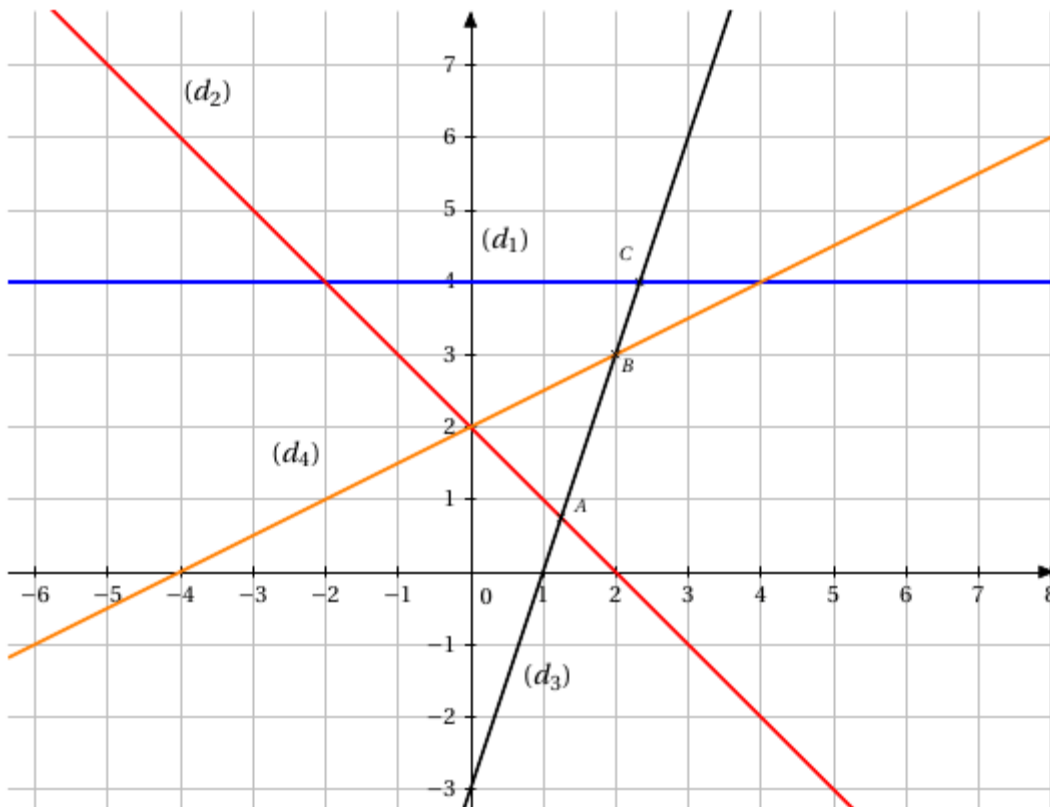
On donne les points suivants : $A(2;-1)$ $B(4;2)$ $C(-1;0)$ $D(1;3)$

Q1: Étudier la position relative des droites (AB) et (CD).

Q2: Déterminer les équations de ces deux droites.

Exercice 2

Q1: Par lecture graphique, déterminer les équations des droites



Q2: Calculer les coordonnées des points A, B et C

Q3: Vérifier graphiquement les réponses précédentes