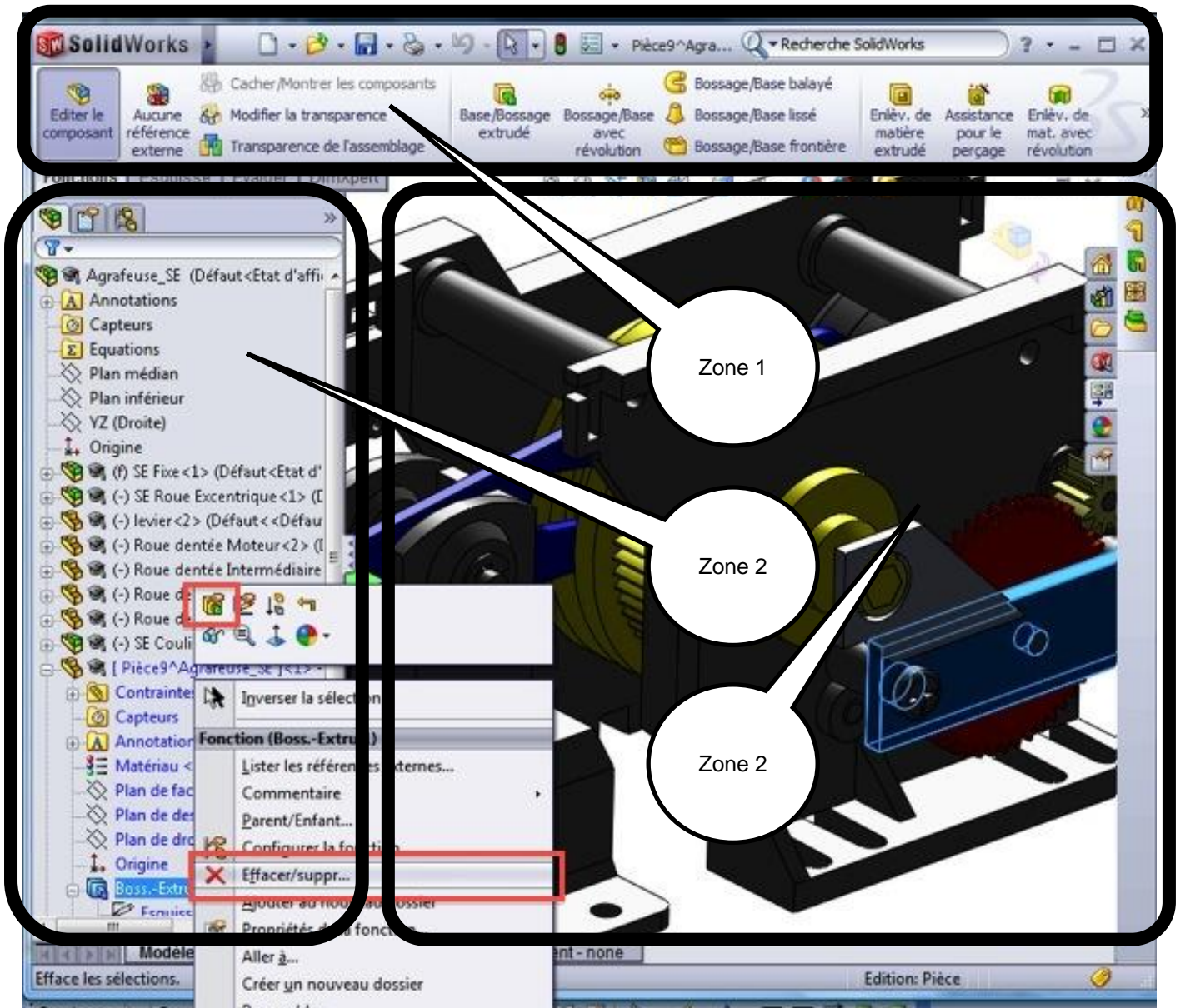


1. Interface de Solidworks :

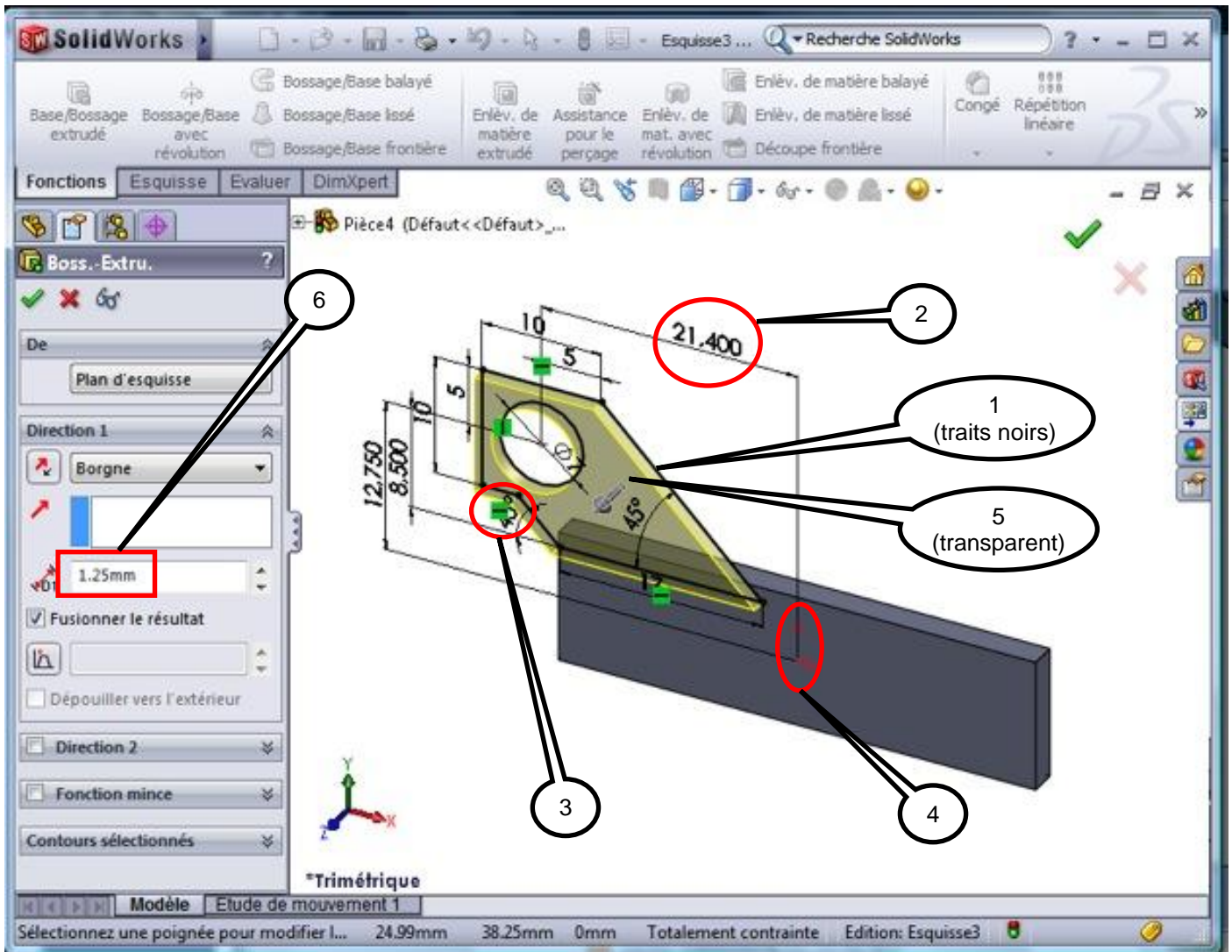
Q1. Donner le nom et l'utilité des zones pointées ci-dessous :



Zone	Nom	Utilité
1
2
3

2. Création de pièces :

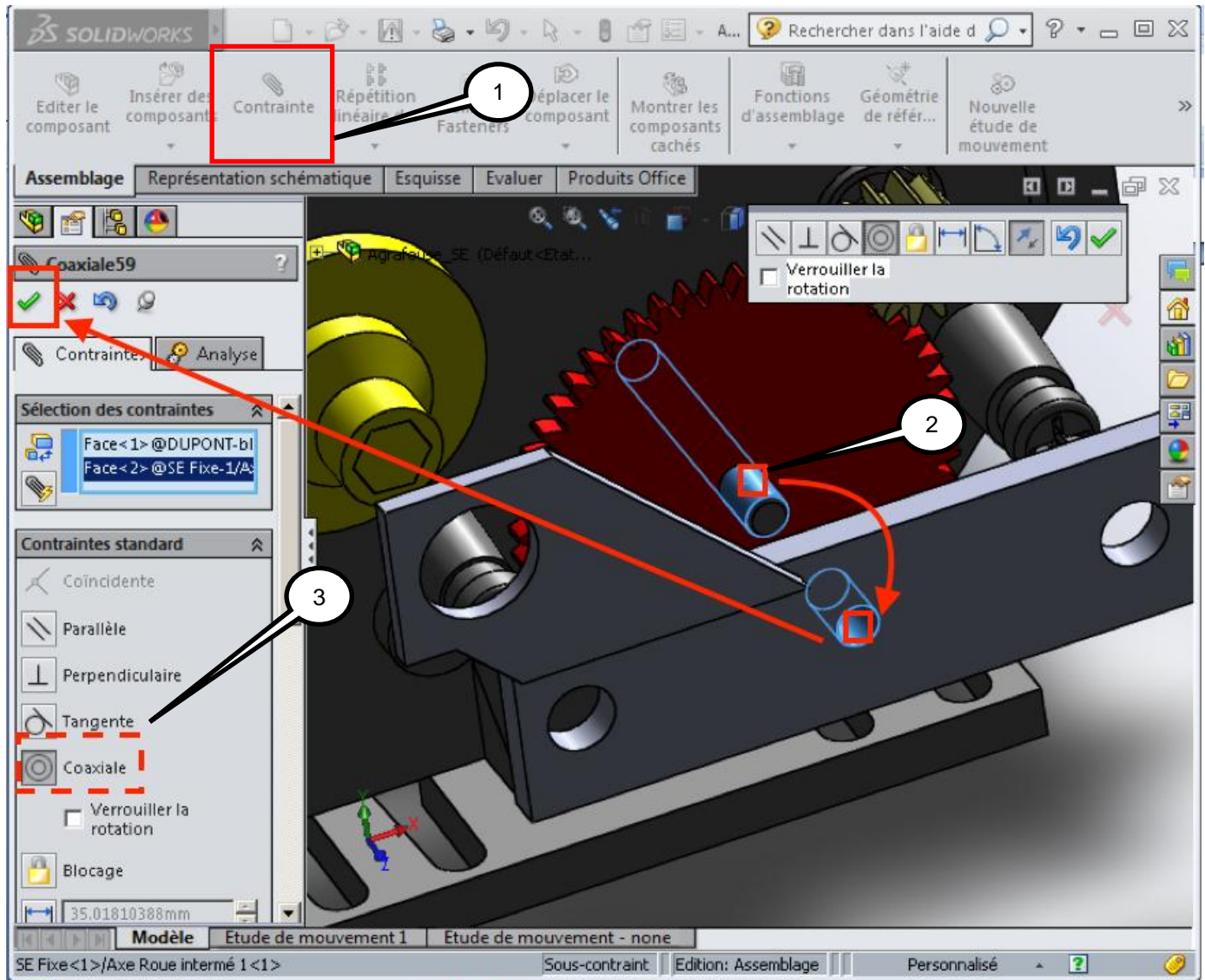
Q2. Donner le nom et l'utilité des zones pointées ci-dessous :



Zone	Nom	Utilité
1
2
3
4
5
6

3. Assemblage :

Q3. Donner le nom et l'utilité des zones pointées ci-dessous :



Zone	Nom	Utilité
1
2
3