

ACTIVITÉ DE PROJET EN 1ÈRE

1. Thèmes des projets

Votre projet doit avoir un lien avec au moins l'un de ces thèmes :

- l'ingénierie au service des enjeux énergétiques (thème Olympiades de SI pour les élèves de 1^{ère})
- l'ingénierie au service du sport (thème Olympiades de SI pour les élèves de Terminale)
- la compensation du handicap

Les équipes :
Votre équipe de projet doit être constituée de 2, 3 ou 4 élèves.

Septembre

- Présentation de l'objectif du projet

Octobre

- Rechercher des idées
- Transmettre des fiches de formalisation

Novembre

- Validation des fiches
- Commande des composants

Janvier

- Réalisation matérielle du projet
- Constitution du dossier

Mai

- Réalisation des prototypes
- Soutenances orales

Site web de la filière :

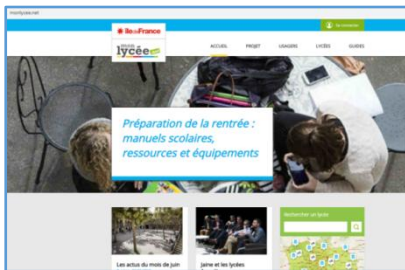


<http://54.36.63.2/spe-si/>

<http://lycee-ferry-versailles.fr/spe-si/>

Transmission des documents + communication

Par l'ENT :



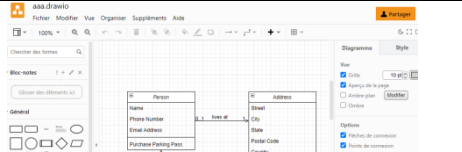

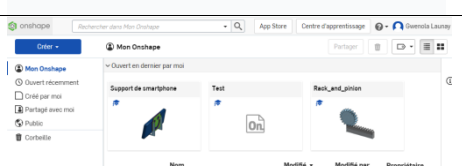
<https://monlycee.net/>



Nouveau message :
LAUNAY Gwenola

Par mail : gwenola.launay@gmail.com

Logiciels en ligne à utiliser :

<p>https://app.diagrams.net/</p>	<p>Création de diagrammes SysML</p>	
<p>https://www.tinkercad.com/</p>	<p>Création et test de schémas électrique Programmation de la carte Arduino</p>	
<p>https://www.onshape.com/fr/</p>	<p>Dessin 3D de pièces pour les projets</p>	

Matériel demandé :

- Un grand classeur épais à la maison
- Un grand classeur fin en classe
- Une calculatrice type collège