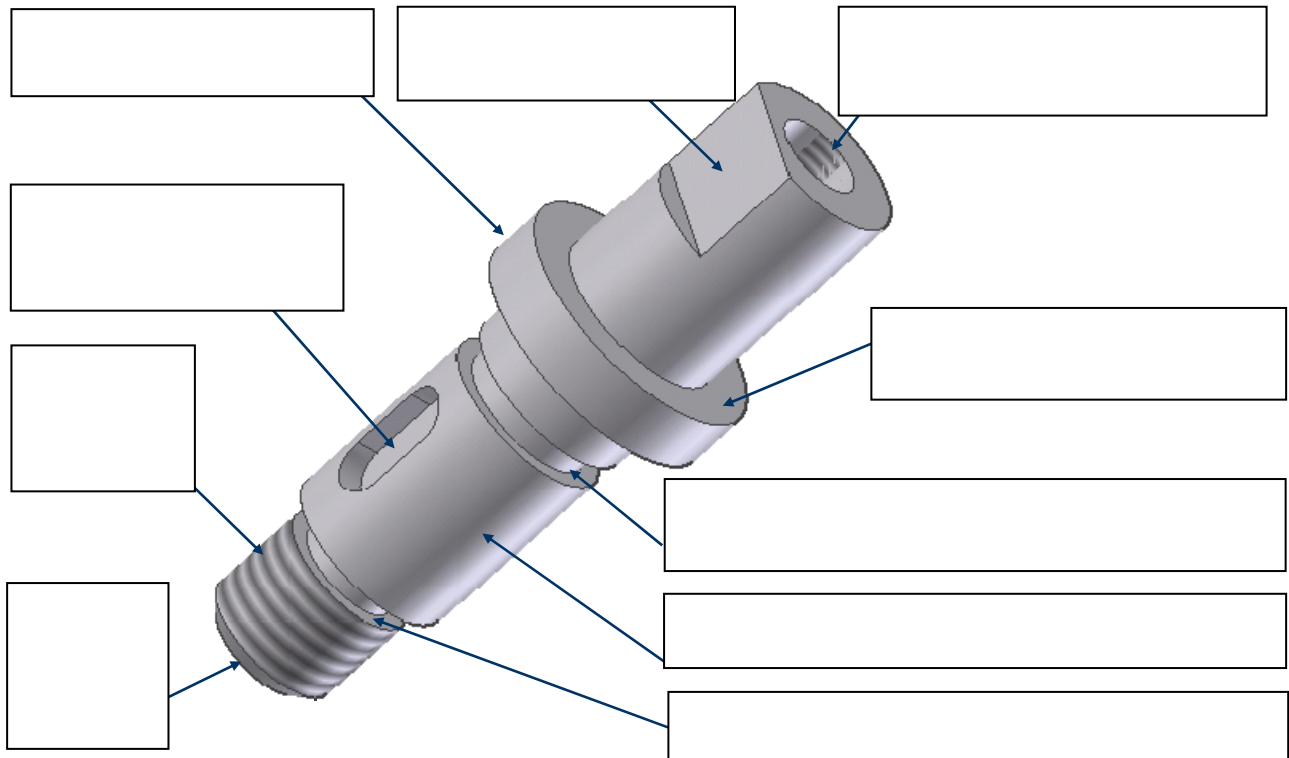
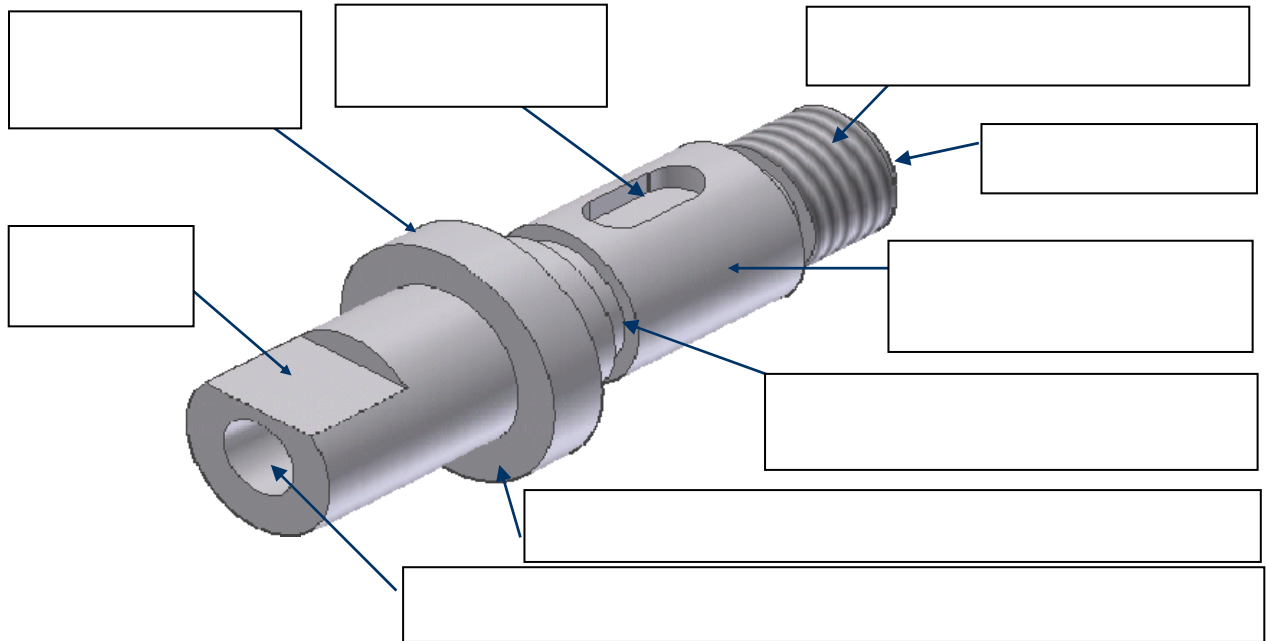
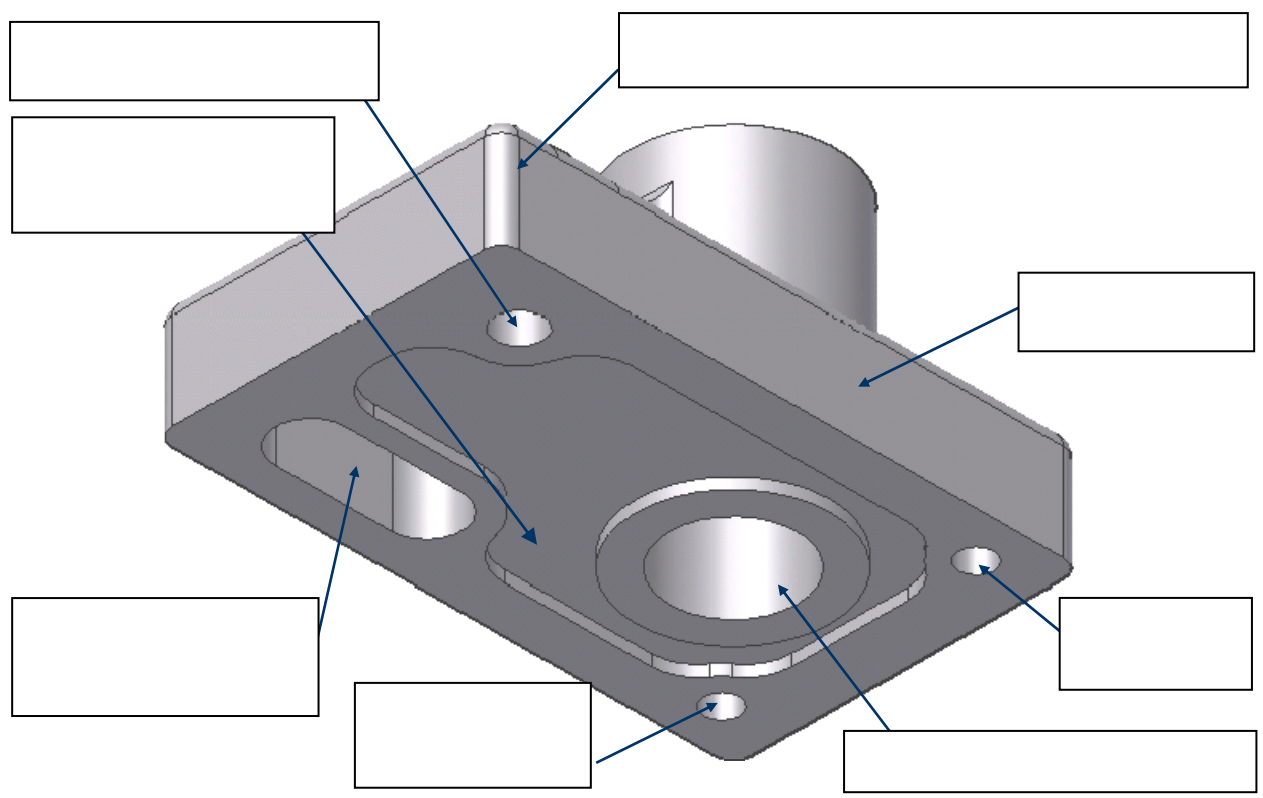
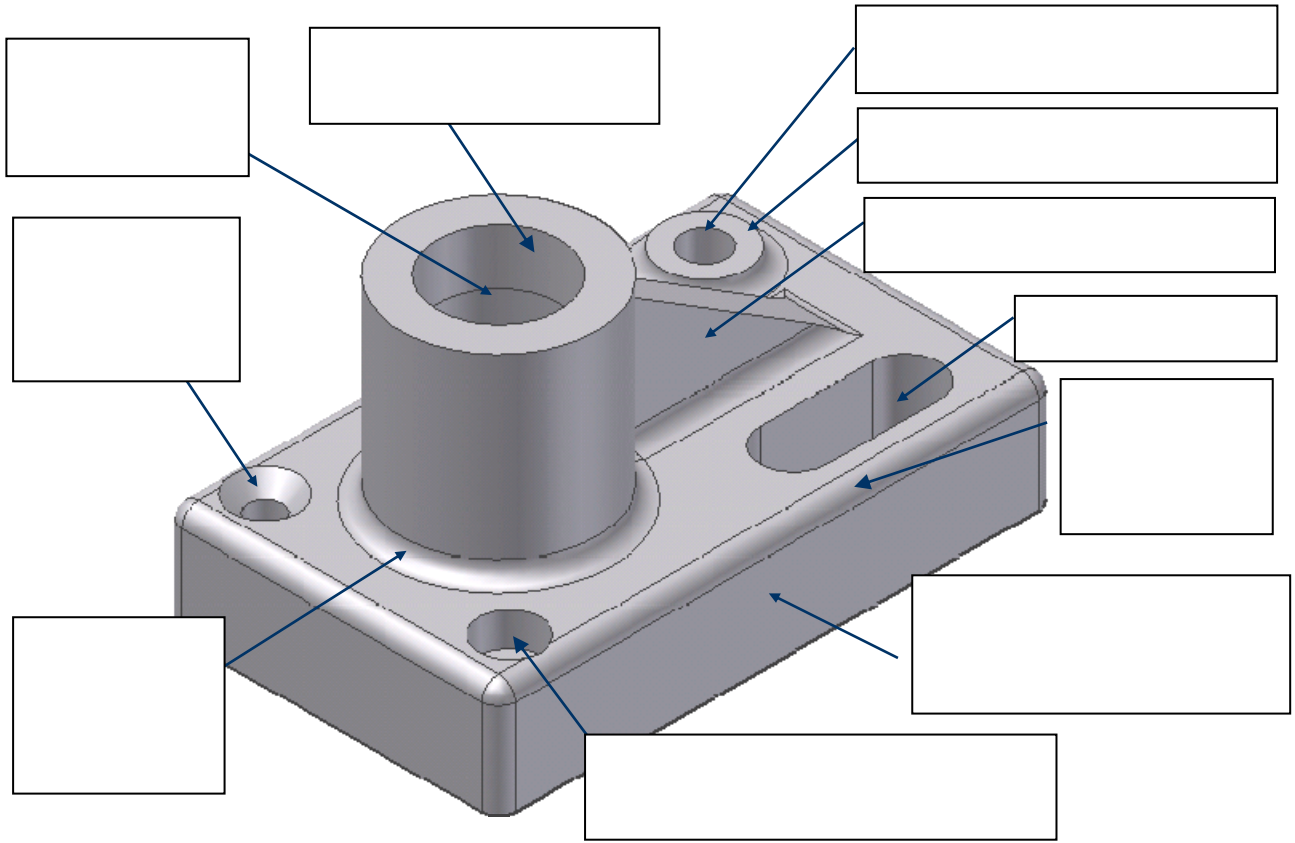


Complétez les dessins ci-dessous avec les termes définis en page 3.





Glossaire :

Alésage :

Désigne généralement une forme creuse précise (un trou) destinée à recevoir un arbre.

Arbre :

Désigne généralement une pièce cylindrique précise.

Arrondi :

Surface arrondie destinée à supprimer l'arrête vive d'un angle saillant.

Bossage :

Surépaisseur de matière, généralement située à l'entrée d'un perçage, destinée à limiter les surfaces à usiner.

Chambrage :

C'est un évidement réalisé à l'intérieur d'un alésage destiné à limiter la portée (surface en contact) de l'arbre contenu dans l'alésage.

Chanfrein :

Surface conique ou plane obtenue par suppression d'une arrête vive sur un cylindre ou sur un prisme.

Collet :

Couronne sur une pièce cylindrique qui peut servir de butée.

Congé :

Surface arrondie qui raccorde deux surfaces formant un angle rentrant.

Dégagement :

Usinage effectué dans le fond d'un angle pour assurer un bon contact ou pour faciliter un usinage.

Embase :

Élément d'une pièce servant de base, on dit aussi « semelle »

Épaulement :

Changement de la section d'une pièce pour obtenir une surface d'appui.

Évidement :

Vide prévu dans une pièce pour en diminuer le poids ou réduire une surface d'appui.

Filetage :

Rainure hélicoïdale exécutée sur un cylindre. C'est la forme qui a été réalisée sur une vis.

Fraisure :

Usinage conique réalisé à l'entrée d'un perçage destiné à recevoir la tête d'une vis.

Gorge :

Usinage dans une pièce cylindrique souvent destiné à recevoir un anneau élastique ou un joint d'étanchéité.

Lamage :

Usinage cylindrique réalisé à l'entrée d'un perçage destiné à noyer (cacher) la tête d'une vis.

Méplat :

Surface plane réalisée sur un cylindre. On dit aussi plat. Deux méplats opposés sur une pièce cylindrique permettent l'utilisation d'une clef plate.

Nervure :

Partie de faible épaisseur destinée à augmenter la rigidité d'une pièce.

Perçage :

Trou, débouchant ou non, généralement réalisé avec un foret à extrémité pointue.

Perçage borgne :

C'est un perçage qui ne traverse pas complètement la pièce. Son extrémité est généralement pointue.

Rainure :

Entaille longue pratiquée dans une pièce.

Taraudage :

Rainure hélicoïdale exécutée dans un alésage ou un perçage. C'est la forme qui a été réalisée dans un écrou.

Trou oblong :

Trou de forme allongée, terminé par 2 demi-cylindres.