

➤ **Je dois être capable de : (Objectifs spécifiques)**

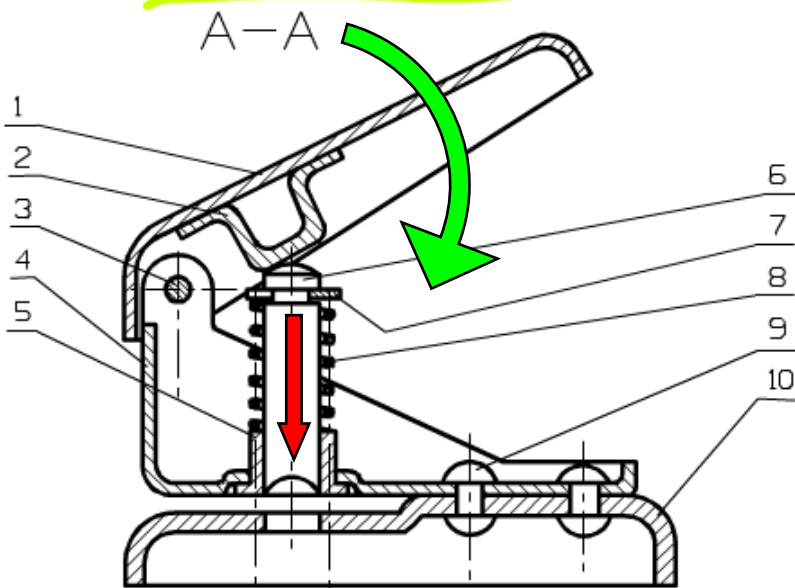
- ✦ Lire un dessin d'ensemble 2D et d'en déduire les mouvements des différents composants.
- ✦ Etablir des familles de pièces ou ensembles rigides monoblocs.
- ✦ Construire le schéma cinématique de l'ensemble étudié.

➤ **Ce qui m'est demandé :**

- ✦ Coloriez les classes sur le dessin en projection. Ensuite indiquez les mouvements sur ce dessin
- ✦ Inscrive les classes d'équivalence, puis sur le graphe inscrire les mouvements relatifs, puis le nom des liaisons, et enfin donnez le schéma cinématique de l'ensemble étudié.
- ✦ Indiquez la note que vous avez obtenue lors de la manip sur ordinateur.

Etablir le schéma de la perforatrice lorsque l'utilisateur appuie sur le levier :

La Perforatrice

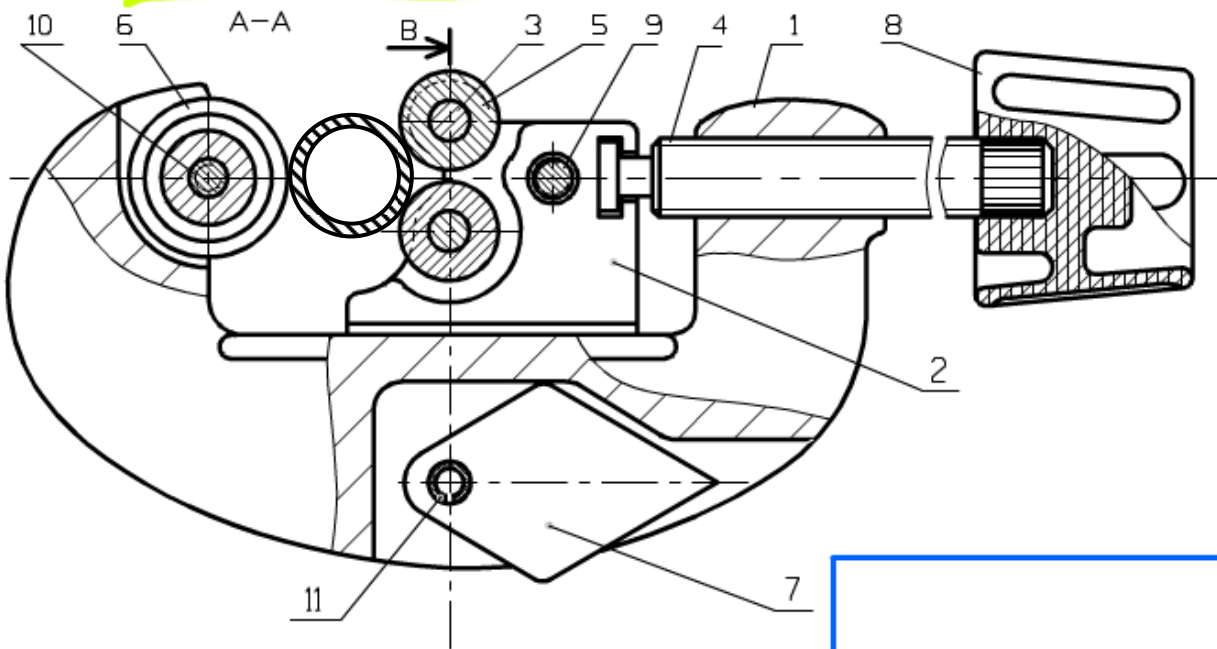


Réponse / 0

Note /20

Etablir le schéma du coupe tube lors de la coupe du tube et de son ébavurage :
Comme pour la perforatrice, recommencez les mêmes opérations de recopie.

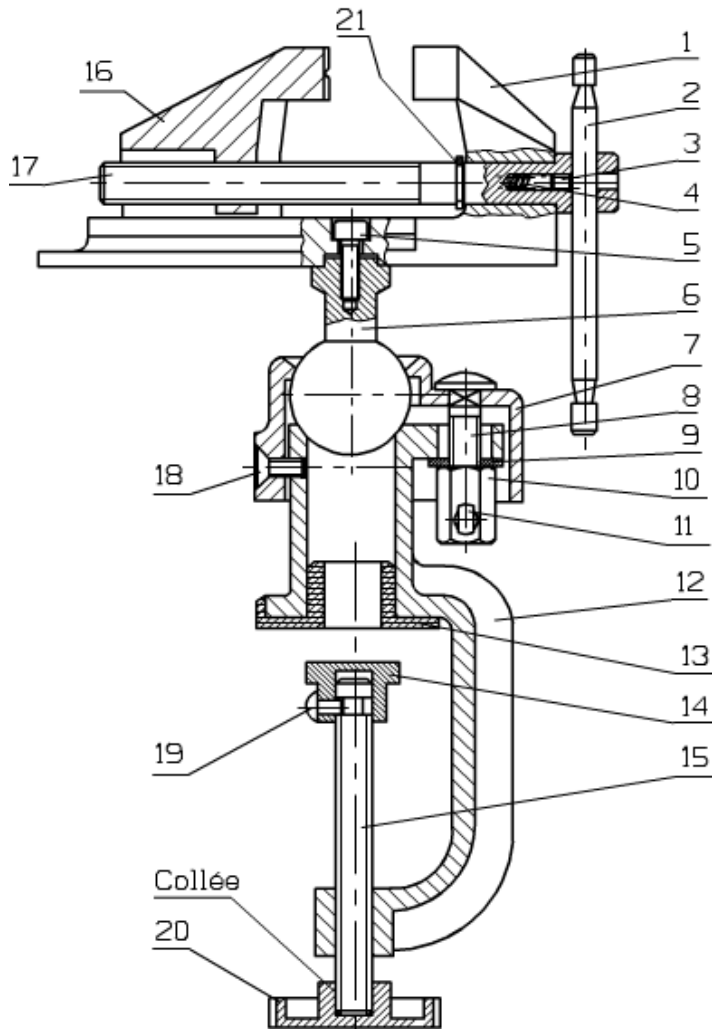
Le Coupe tube



RÉponse / 0

Note /20

Etablir le schéma cinématique de l'étau correspondant à la phase de montage-réglage de l'étau en vue du serrage d'une pièce :



L'étau de modélisme

Réponse / 0 Note /20