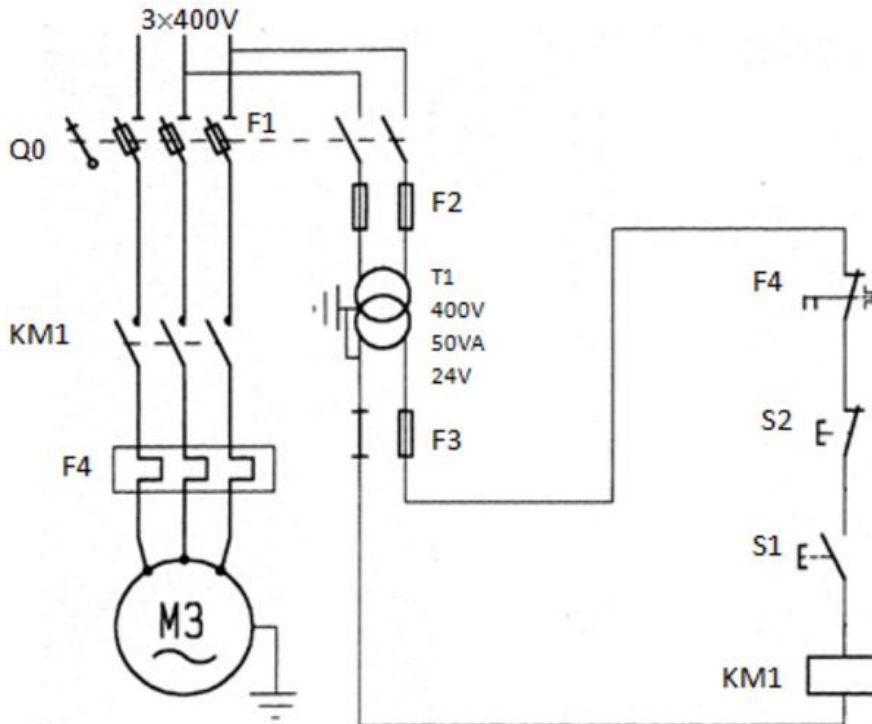
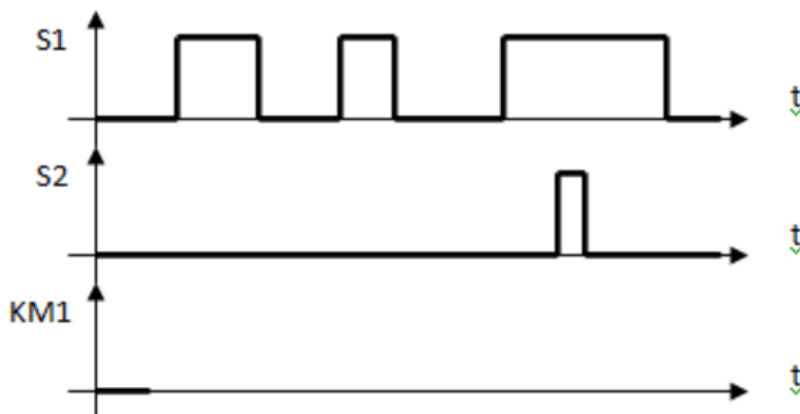


1- Analyse d'un schéma électrique

Soit le schéma suivant

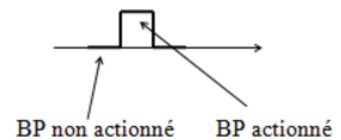


En analysant le schéma, compléter le chronogramme suivant **sur votre document**
réponse:



Rappel: un chronogramme est une représentation dans le temps (axe des x). L'état logique des différents éléments (0= arrêt, 1= marche) est placé sur l'axe des y

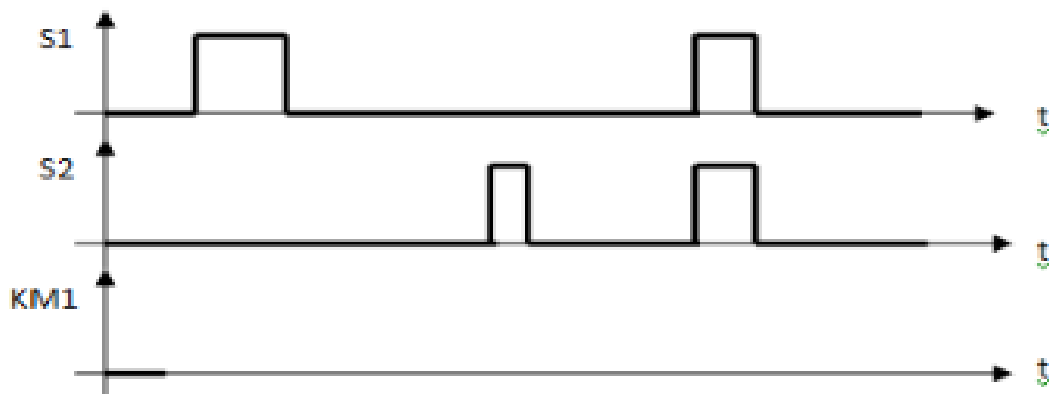
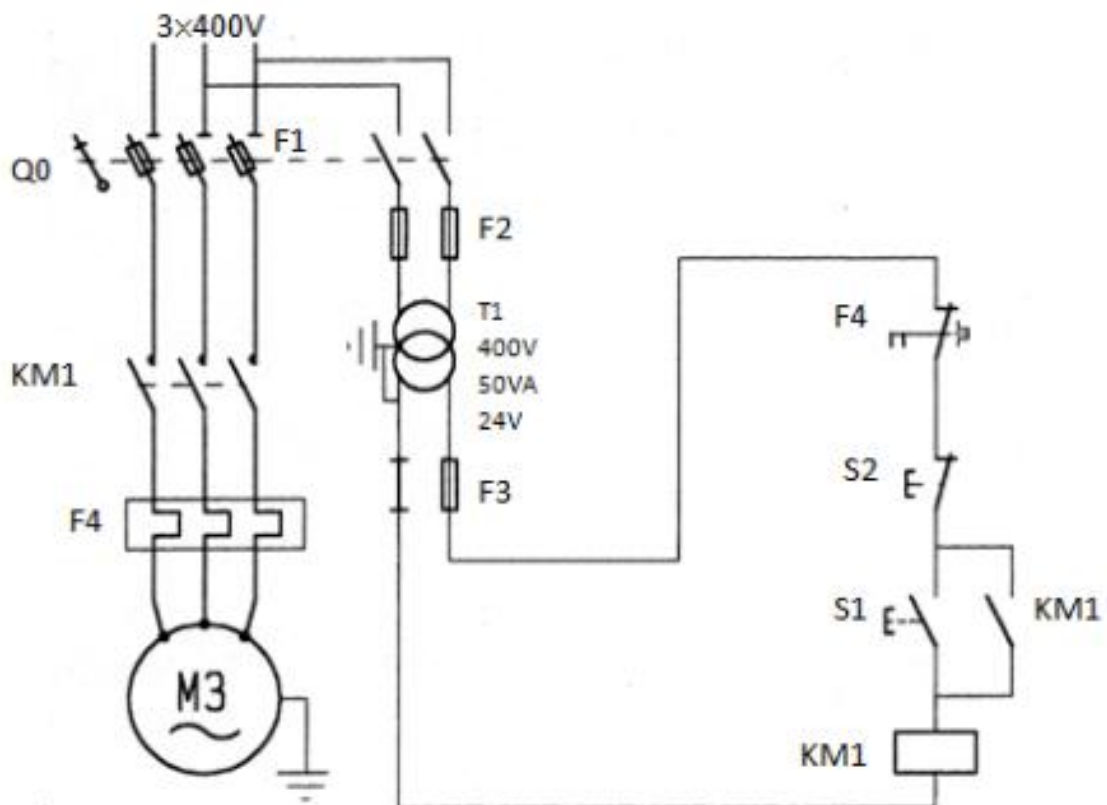
Ainsi ici (exemple d'un Bouton poussoir) :



2- Analyse d'un schéma électrique

Le schéma a été modifié ci-dessous:

- qu'est ce qui a été rajouté?
- quelle influence cela a-t-il sur le fonctionnement?
- Compléter le **nouveau** chronogramme sur votre document réponse



3- Analyse d'un schéma électrique

Le schéma a été modifié ci-dessous:

- qu'est ce qui a été rajouté?
- quelle influence cela a-t-il sur le fonctionnement?

