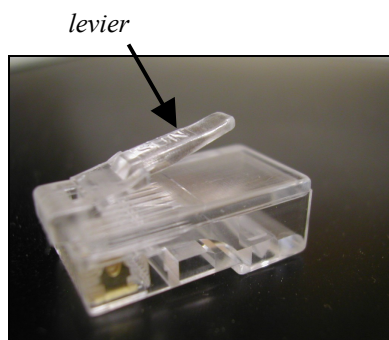
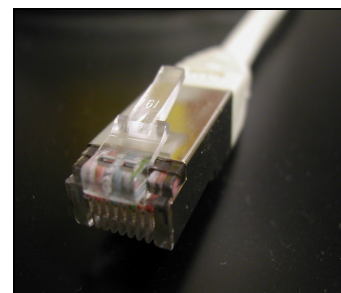


Fiche produit

Choix d'un matériau avec CES Selector



Nom de la pièce: Corps de connecteur
Fonction: permet d'assurer une liaison déconnectable entre un ordinateur et un réseau informatique.



Famille de matière, conditions d'obtention, de fonctionnement, de vie et de recyclage	Procédés et familles de propriétés CES	Propriétés déterminantes à comparer et limites dans CES Selector
<p>Matière plastique</p> <p>Moulage par injection</p> <p>Le corps de connecteur enveloppe un ensemble de lames de contact dans lesquelles sont sertis les fils de connexion. L'ensemble est protégé par une gaine (métal + plastique).</p> <p>Le levier fléchit lors du branchement dans la prise femelle, il est muni d'un crochet qui verrouille la connexion. Pour débrancher le connecteur, un appui manuel sur le levier permet de désengager le crochet.</p> <p>Le crochet doit résister à un effort d'arrachement de 15N, il a une section de 0.5mm².</p> <p>L'ensemble des connexions et des fils doit être visible sans déformation.</p> <p>Fabrication en très grande série:</p> <ul style="list-style-type: none"> - le coût doit être minime - la matière doit être recyclable. 		