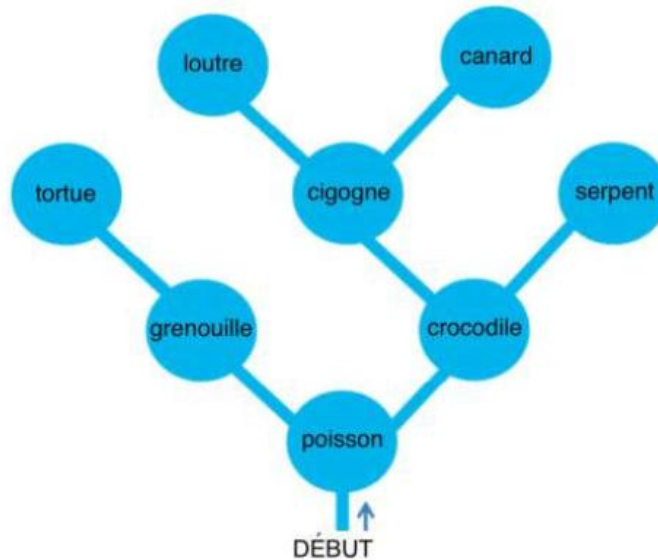


## Tour en canoë

Castor fait un tour en canoë dans une région riche en rivières et petits lacs. Il souhaite tous les visiter. C'est pourquoi, il procède systématiquement.



Castor sait que chaque lac ne compte qu'un maximum de deux rivières qui s'y jettent et qu'il n'a pas encore explorées. A chaque fois qu'il atteint un lac, il décide comment poursuivre son exploration :

- S'il y a deux rivières qu'il n'a pas encore explorées, il prend celle de gauche.
- S'il n'y a qu'une rivière qu'il n'a pas encore explorée, il prend celle-ci.
- Sinon, il rebrousse chemin jusqu'au lac précédent.

Le tour en canoë se termine dès que Castor a exploré tous les lacs et qu'il est revenu à son point de départ.

**Dans chaque lac, Castor rencontre un animal. Il note son nom lorsqu'il le rencontre pour la première fois. Dans quel ordre note-t-il les noms des animaux rencontrés?**

- Poisson, grenouille, crocodile, tortue, cigogne, serpent, loutre, canard
- Poisson, grenouille, tortue, crocodile, cigogne, loutre, canard, serpent
- Poisson, crocodile, serpent, cigogne, canard, loutre, grenouille, tortue
- Poisson, grenouille, tortue

## A l'heure de Pandore

La navette spatiale « Castorprise » sur laquelle tu te trouves actuellement n'est qu'à un jet de pierre de la lune Pandore.

Le capitaine te communique des informations utiles :

- Une journée sur Pandore dure 36 heures.
- Hier (heure de la Terre), nous étions le 1er du mois d'avril sur Terre et aussi le 1er du mois de box sur Pandore.
- Il est vivement recommandé de ne pas ouvrir quelque chose qui est fermé sur Pandore.
- Les heures terrestres et celles sur Pandore sont de même durée.
- Il fait beau et chaud sur Pandore.
- L'alunissage aura lieu dans environ sept heures et demie.

Tu regardes sur ta montre qui affiche l'heure sur la Terre : « 2 avril, 10h30 ».

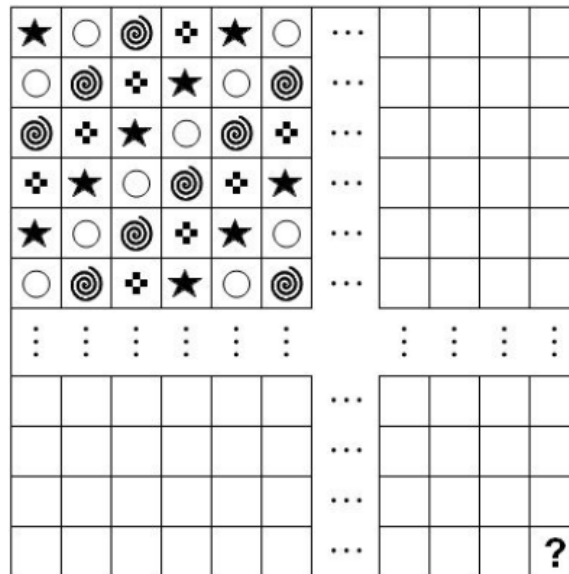
**Quelle sera l'heure de l'aéroport spatial sur Pandore au moment de l'alunissage ?**

- 2 box, 18h
- 2 box, 6h
- 1er box, 7h30
- Il n'est pas possible de convertir avec exactitude l'heure de la Terre en heure de Pandore.

## Soyons logiques

L'illustration ci-dessous représente un damier de 93 carrés de côté. Les rangées et les colonnes de 7 à 89 ne sont qu'esquissées, car ton écran n'est pas assez grand pour afficher tout le damier.

Certains carrés sont déjà remplis de symboles selon un motif régulier.

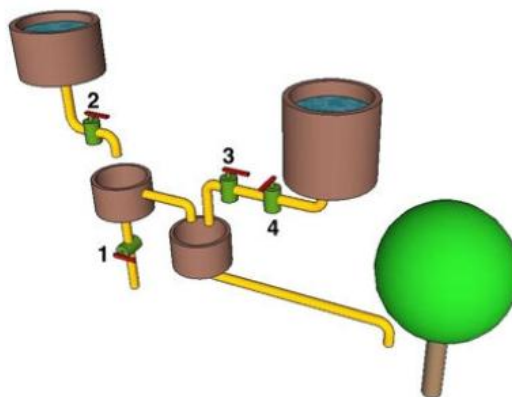


Si tu remplis les autres carrés avec le même motif, quel est le symbole qui sera dans le carré situé tout en bas à droite, repéré par un point d'interrogation ?



## Approvisionnement en eau

Castor a construit un système de tuyaux pour assurer l'arrosage de son arbre. Des vannes peuvent être ouvertes et fermées individuellement, pour laisser passer l'eau ou au contraire bloquer son passage. Les vannes sont numérotées 1, 2, 3 et 4.



Dans laquelle des situations ci dessous, l'arbre reçoit-il de l'eau ?

- A. Valve 1 fermée, 2 ouverte, 3 fermée, 4 fermée
- B. Valve 1 ouverte, 2 fermée, 3 fermée, 4 ouverte
- C. Valve 1 ouverte, 2 ouverte, 3 fermée, 4 fermée
- D. Valve 1 fermée, 2 fermée, 3 fermée, 4 ouverte